

# Persönliche Betreuung vor, während und nach der Geburt

Sie sind schwanger und suchen nach einer liebevollen Begleitung während Schwangerschaft, Geburt und Wochenbett? Kathrin Burri aus Mühlau lässt sich derzeit zur «Doula» ausbilden, um auch Sie vor, während und nach der Geburt zu unterstützen und Ihnen dabei das Gefühl von Getragen-, Verstanden- sowie Geborgensein zu vermitteln.

Immer mehr Frauen und Paare suchen heute im Zusammenhang mit Schwangerschaft und Geburt den individuellen Weg und wünschen sich dabei eine persönliche Betreuung durch eine geburtserfahrene Person ihres Vertrauens. Über Jahrtausende hinweg begleiteten Frauen, die selbst schon eigene Kinder hatten, andere Frauen

bei ihren Geburten. Seit die Geburt von der häuslichen Umgebung in die Krankenhäuser verlagert wurde, ist diese kontinuierliche und einfühlsame Begleitung aus verschiedenen Gründen nicht mehr möglich.

## «Doula» – Griechisch für «Dienerin der Frau»

Die Doula ist speziell dazu ausgebildet, Frauen vor, während und nach der Geburt emotional zu begleiten. Sie ermutigt sie, sich vertrauensvoll auf das natürliche Geburtsgeschehen einzulassen. Dabei übernimmt sie ausdrücklich keine Aufgaben im medizinischen Bereich, sondern ergänzt die Arbeit der Hebammen und Ärzte. Kathrin Burri aus Mühlau, selbst Mutter von zwei Kindern, freut sich sehr auf diese wunderbare Aufgabe der Geburtsbegleiterin im Spital, Geburtshaus oder zu Hause, bei einer Spontan- oder Kaiserschnittgeburt. Weitere Infos finden Sie unter [www.deinedoula.ch](http://www.deinedoula.ch).

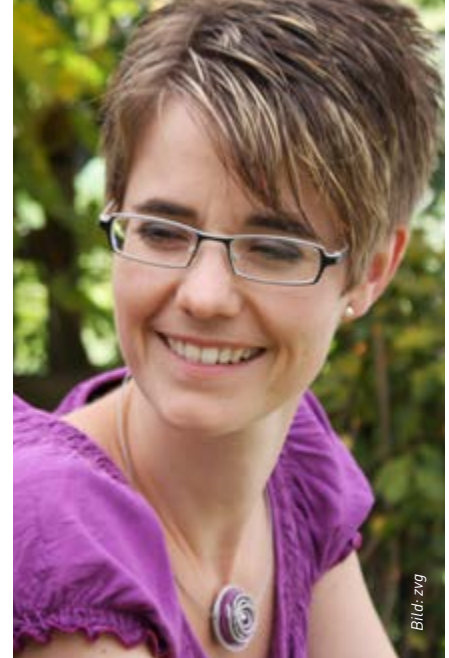


Bild: zvg

## Doula Begleitung zur Geburt



Vorfreude Verbundenheit Vertrauen

Kathrin Burri-Baumann  
Hofstattächer 35 | 5642 Mühlau  
Tel. 056 668 00 66  
[begleitung@deinedoula.ch](mailto:begleitung@deinedoula.ch)  
[www.deinedoula.ch](http://www.deinedoula.ch)



## Weihnachts-Schnäppchen

Unser Fabrikladen ist mehr als ein Fabrikladen! Wir verkaufen ausschliesslich fabrikneue, qualitativ hochstehende Markenprodukte für den Schlaf- und Wohnbereich: Bettwaren, Matratzen, Einlegerahmen, Bettwäsche, Tag- und Nachtwäsche, Socken und verschiedene Wohnaccessoires. Ein aussergewöhnliches Einkaufserlebnis in familiärer Atmosphäre. Nie haben Sie für Ihren Franken so viel erhalten.



## FABRIKLADEN

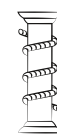


billerbeck Schweiz AG  
Brühlmattenstr. 10 | 5525 Fischbach-Göslikon  
056 619 54 15 | [www.billerbeck.ch](http://www.billerbeck.ch)  
Di – Fr, 10 – 18 Uhr | Sa, 10 – 16 Uhr



## Hutschein

Bringen Sie einen Hauch Frühling unter den Weihnachtsbaum. Mit einem Stroh-Hut aus der Freiamt Kollektion machen Sie Ihren Freunden ein besonderes Geschenk. Ob Sie nun aus Aristau, Beinwil, Dottikon, Muri, Sarmenstorf oder Zufikon stammen, mit uns sind Sie modisch auf der Hut. Besuchen Sie uns im Fabrikladen (Donnerstag von 15 – 19 Uhr) oder online unter [www.risa.ch](http://www.risa.ch).



## FREIAMT KOLLEKTION

[WWW.STROH-HUT.CH](http://WWW.STROH-HUT.CH)

RISA Hutwerkstatt AG  
Zinsmattenstrasse 10 | 5607 Hägglingen